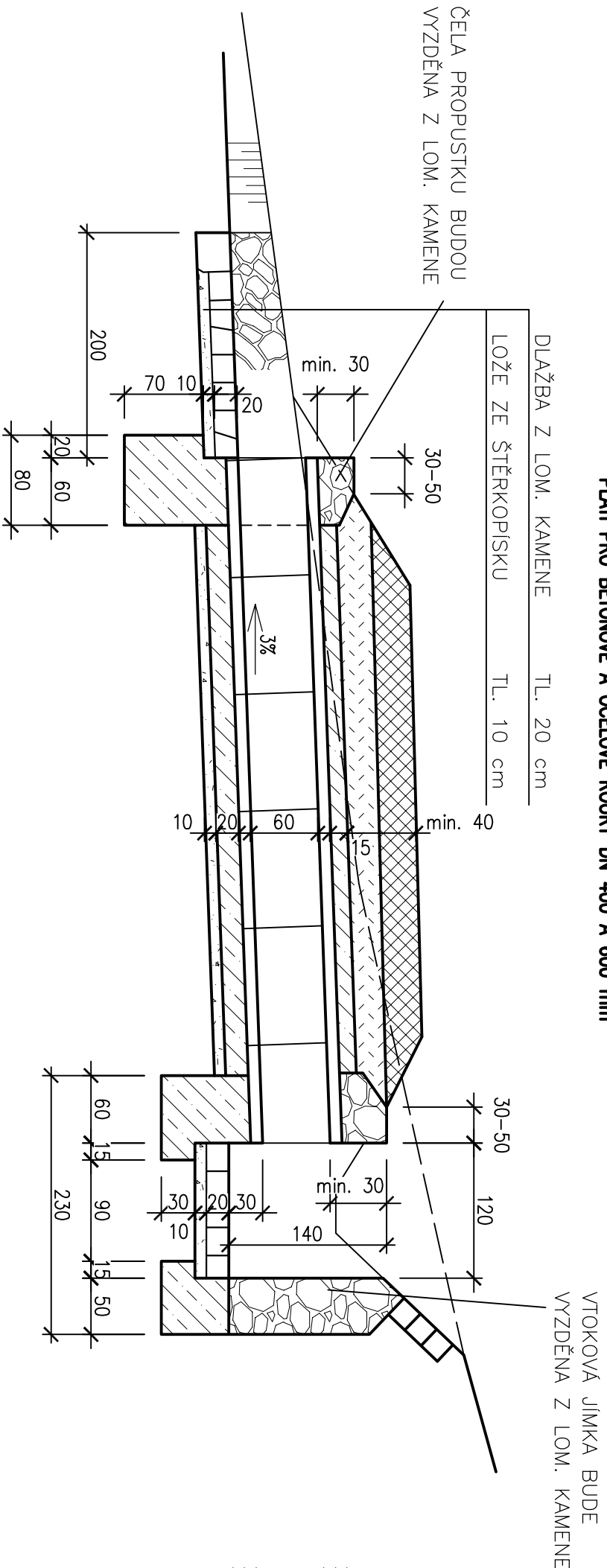
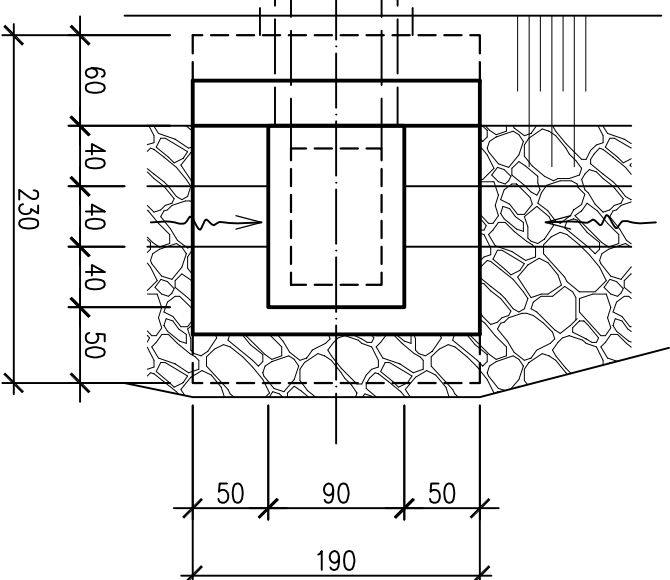


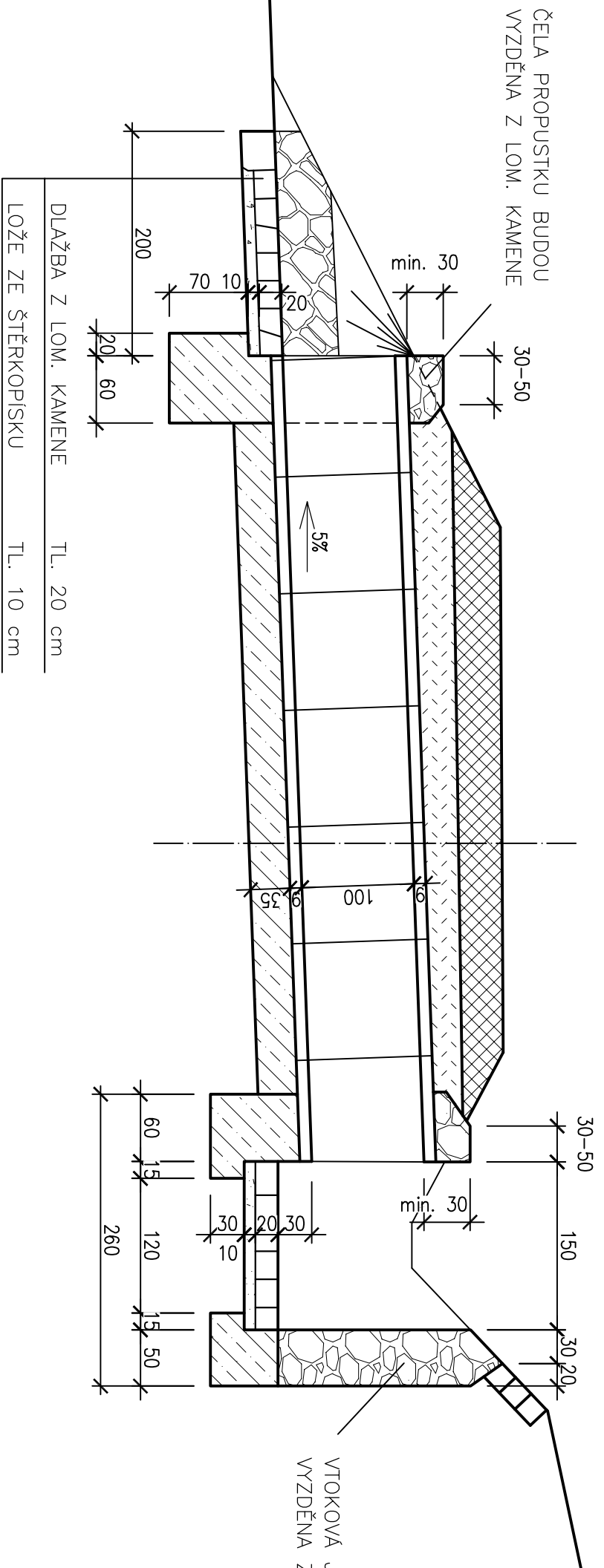
VZOROVÝ TRUBNÍ PROPUST  
MĚŘ. 1:50  
PLÁŤ PRO BETONOVÉ A OCELOVÉ ROURY DN 400 A 600 mm



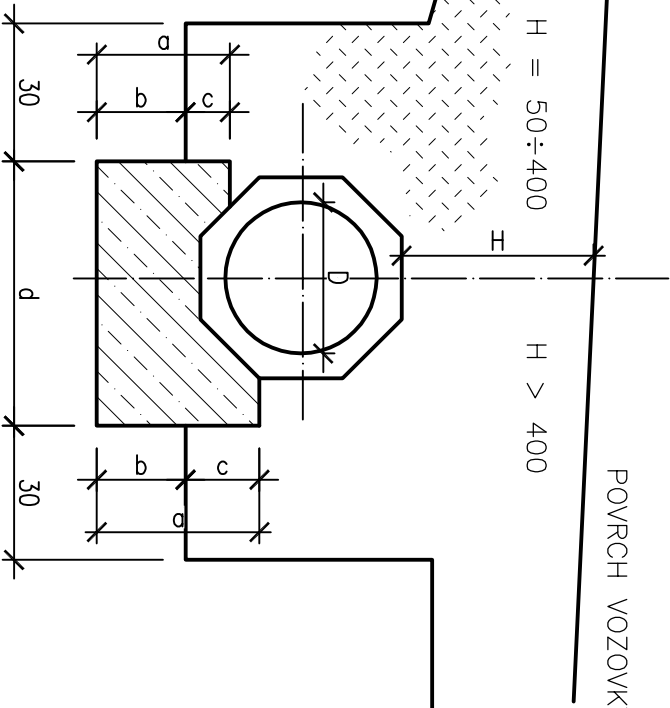
VTOKOVÁ JÍMKA  
MĚŘ. 1:50



VZOROVÝ TRUBNÍ PROPUST  
MĚŘ. 1:50  
PLÁŤ PRO ŽELEZOBETONOVÉ ZESÍLENÉ A OCELOVÉ ROURY DN 400-1200 mm



PŘÍČNÝ ŘEZ POTRUBÍM  
NA BETONOVÉM SEDLE



SEDLA

Ø TRUB cm	H cm	a cm	b cm	c cm	d cm	BETON	
						DRUH	m <sup>3</sup> /m
80	H=50÷400	44	30	14	100	105	0,37
100		53	35	18	120	135	0,51
120		62	40	22	170	170	0,68
80		58	30	28	120	105	0,51
100	400 < H < 400	71	35	36	144	135	0,72
120		84	40	44	180	170	1,05

ŘEZY PROPUSTKEM Z BETONOVÝCH ROUR  
S OBETONOVÁNÍM

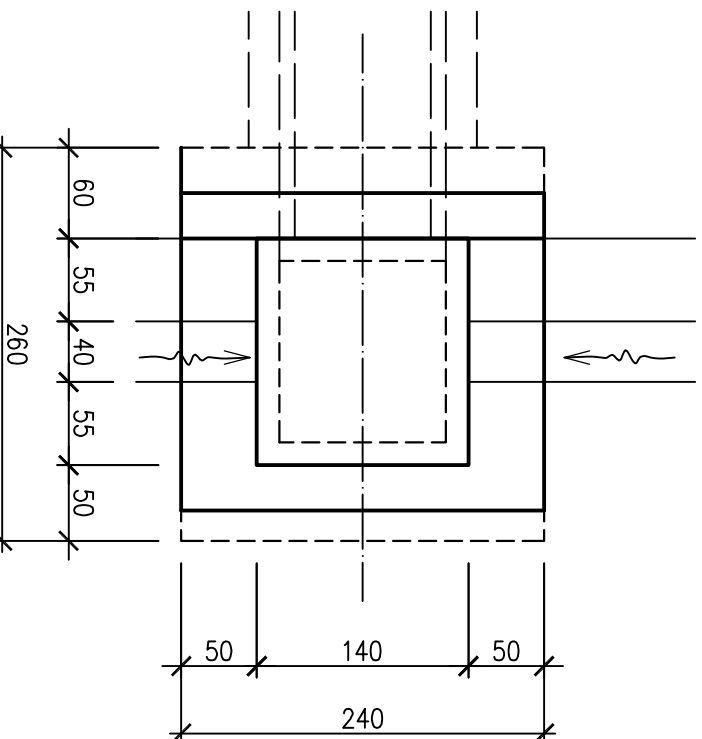
ČELA

Ø TRUB cm	VÝŠKA cm	VÝŠKA cm	VÝŠKA ČELA		CELKEM VÝŠKA
			NADZKLAD	ZAKLAD	
40	64	5	90		190
50	74	5	100		2000
60	88	6	110		210
70	102	7	125	80	225
80	116	8	140	100	240
90	126	8	150		250
100	138	9	160		260
110	150	9	170	100	270
120	160	10	180	540	280

JÍMKY

Ø TRUB cm	VNITŘNÍ ROZMĚRY					PŘÍKOP		PRŮTOČNÝ Ø				cm				
	DELKA	HLUBKA	ŠÍŘKA	HLUBKA	ŠÍŘKA	TRUBA	PŘÍKOP									
cm											cm <sup>2</sup>					
40	70	120				1260						75				
50	80	130				1960							2x 3200 = 5070	U SILNICE	ZAKLADY	60
60	90	140				2830										
70	110	150	120	40	40	3650	ŠÍŘKA ZDI	OSTATNÍ	ZAKLADY	65						
80	120	160			5070	6400					NADZAKLAD	50				
90	130	170				6360	VÝŠKA ZAKLADU POD DLAŽBOU				30					
100	140	180				7850										
110	150	200				9500										
120	160	210	150	50	50	11300	DLAŽBA DNA			30						
						10000										

VTOKOVÁ JÍMKA  
MĚŘ. 1:50



Vytvořeno a kreslí:		Vytvořeno projektem:		Materiál:	
Ing. Ladislav Němeček	Ing. Ladislav Němeček	Ing. Ladislav Němeček	Ing. Ladislav Němeček	5x44	10/2020
Investor: Město Český Brod náměstí Husovo 70 282 01 Český Brod		Rekonstrukce LC – lesní cesta Lásky		DSP/DPS	1
Stavba: Vzorové řez propustky		Měřítko: 1:50		Číslo: C.4	